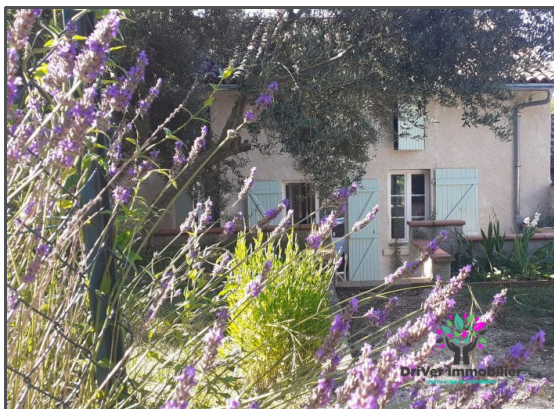


192 000 €

 150 m²

 5 pièces

 Lombez



Nouveauté

Surface	150.00 m ²
Séjour	33 m ²
Superficie du terrain	363 m ²
Pièces	5
Chambres	4
Niveaux	2
Salle d'eau	1
WC	1 Indépendant
État général	En excellent état
Vue	Jardin, terrasse
Exposition	Sud
Chauffage	Gaz
Ouvertures	PVC, Double vitrage
Assainissement	Tout à l'égout, Conforme
Cuisine	Aménagée, Coin cuisine
Ameublement	Non meublé
Taxe foncière	500 €/an

Référence , Mandat N°6852 MAISON DE VILLE

Proche des tous les commerces, et écoles, à Lombez.
Maison de ville 5 pièces, terrasse, jardin, vue sur la cathédrale, grand salon séjour, cuisine aménagée. Une chambre. Salle de bain.

A l'étage 3 chambres avec rangements et un bel espace à aménager selon vos souhaits.

Double vitrage.

Contactez votre conseillère DriVer Immobilier : Pascale FRECHOU, Tél. : 06 81 34 32 20. Courriel: p.frechou@driverimmobilier.com - Agent commercial immatriculé au RSAC de TOULOUSE sous le numéro 404 023 145. Assurance RCP ALLIANZ n°61780746.

Les honoraires sont à la charge partagé entre le vendeur et l'acquéreur.

Prix de vente: 192000euros (1920000 euros Hors Honoraires Acquéreur) - Honoraires Partagés entre le vendeur et l'acquéreur - Honoraires: 5450 euros à la charge de l'acquéreur.

Mandat N° 6852. Honoraires à la charge du vendeur et de l'acquéreur. Honoraires inclus de 5 450 € TTC à la charge de l'acquéreur. Classe énergie D, Classe climat D.. Date de réalisation du DPE : 15-03-2021. Ce bien vous est proposé par un agent commercial. Nos honoraires :

https://files.netty.immo/file/driver/248/A2tdu/v6_bareme_honoraires_driver_1.pdf

Les points forts :

- Proches des commerces
- Jardin
- Chambre spacieuses

Niveau 0 :

- WC : 1,80 m²
- SOUS ESCALIER CELLIER :
3,50 m²
- CHAMBRE BAS : 4 m²
- SALLE D'EAU : 5 m²
- COIN CUISINE : 9 m²
- SALON : 34 m²

Niveau 1 :

- Description des pièces
- CHAMBRE HAUT 3 : 16,50 m²
 - CHAMBRE HAUT 1 : 17,50 m²
 - CHAMBRE HAUT 2 : 18 m²
 - DEGADEMENT HAUT (Salle de jeux, bureau...) : 29 m²
 - TERRASSE EXTERIEURE NON COUVERTE : 29 m²
 - COULOIR HAUT : 4,50 m²

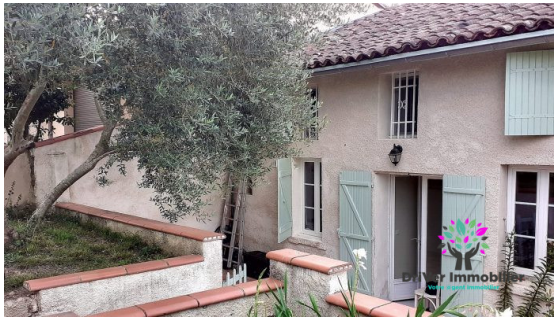
Description des annexes - 9 : m²



Driver Immobilier
113 rue Nationale
32200 Gimont
05 82 83 60 30

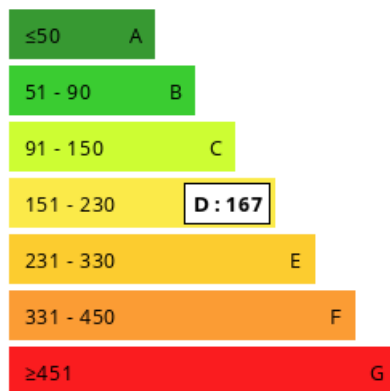


Pascale FRECHOU
p.frechou@driverimmobilier.com
Agent commercial
RSAC 404 023 145
RCP ALLIANZ 61780746
06 81 34 32 20



Consommations énergétiques

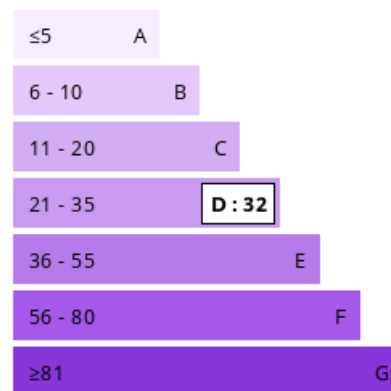
Logement économe



Logement énergivore (kWh/m².an)

Émission de gaz à effet de serre

Faible émission de GES



Forte émission de GES (kg CO₂/m².an)